



PREFEITURA MUNICIPAL DE RIBEIRÃO CORRENTE-SP

DEPARTAMENTO DE EDUCAÇÃO
E.M.E.B. "JORNALISTA GRANDUQUE JOSÉ"

Rua Marechal Deodoro, 815 – Bairro Centro – Ribeirão Corrente - SP. CEP: 14445-000 - Fone: (16) 3749.1017
Ato de Criação: Lei Municipal Nº 986, de 20 de março de 2008
Email - granduquejose@educacao.sp.gov.br

ESTUDO EM CASA – DISTANCIAMENTO SOCIAL – COVID 19
ATIVIDADES DE ARTE– 6º ANOS A, B, C – 2 AULAS
25ª SEMANA: DE: 05/10/2020 a 09/10/2020
PROFESSOR: ROMULO E ANDERSON

Trabalho de Arte 3º Bimestre

Abstracionismo

NOME: _____

Ano 6º

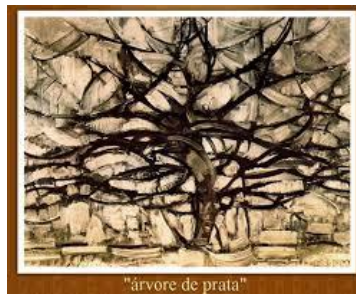
A principal característica da pintura abstrata é a ausência de relação imediata entre suas formas e cores. Uma tela abstrata não representa nada da realidade que nos cerca, nem narra figurativamente alguma cena histórica, literária, religiosa ou mitológica. Em sentido amplo, abstracionismo refere-se às formas de arte não regidas pela figuração e pela imitação do mundo. Em acepção específica, o termo liga-se às vanguardas europeias das décadas de 1910 e 1920, que recusam a representação ilusionista da natureza. A decomposição da figura, a simplificação da forma, os novos usos da cor, o descarte da perspectiva e das técnicas de modelagem e a rejeição dos jogos convencionais de sombra e luz, aparecem como traços recorrentes das diferentes orientações abrigadas sob esse rótulo. Inúmeros movimentos e artistas aderem à abstração, que se torna, a partir da década de 1930, um dos eixos centrais da produção artística no século XX. Duas tendências firmaram-se com característica mais precisas - o Abstracionismo Informal e o Abstracionismo Geométrico. A primeira, inclinada ao percurso da emoção, ao ritmo da cor e à expressão de impulsos individuais, encontra suas matrizes no expressionismo e no fauvismo. A segunda, mais afinada com os fundamentos racionalistas das composições cubistas, o rigor matemático e a depuração da forma, aparecem descritos como abstração geométrica. No Abstracionismo Informal predominam os sentimentos e emoções. Por isso, as formas e cores são criadas mais livremente. A obra "Impressão, Domingo" de Kandinsky, constitui um bom exemplo dessa tendência. As vanguardas russas exemplificam as duas vertentes: Wassili Kandinsky (1866-1944), representante da primeira, é considerado pioneiro na realização de pinturas não figurativas com Primeira Aquarela Abstrata (1910) e a série Improvisações (1909/1914). Seu movimento em direção à abstração inspira-se na música e na defesa de uma orientação espiritual da arte. Os estudiosos de Arte comumente consideram o pintor russo Wassily Kandinsky, o iniciador da moderna pintura abstrata. Mikhail Larionov (1881-1964) e Nathalia Gontcharova (1881-1962) valorizavam a relação entre as cores, sem se preocupar com a representação de um assunto. Em 1912, Vladimir Tatlin (1885-1956) começou a fazer pintura de relevo, usando materiais diversos. Daí, o artista deu mais um passo e começou a construir objetos a partir de vidro, metal e madeira. Suas obras eram completamente abstratas e foi a base para o movimento denominado Construtivismo. Já no Abstracionismo Geométrico, as formas e as cores

devem ser organizadas de tal maneira que a composição resultante seja apenas a expressão de uma concepção geométrica. Piet Mondrian (1872-1974), suas obras são as mais representativas do Abstracionismo geométrico. Essa busca da estrutura oculta dos seres aparece na série de árvores que pintou entre 1908 e 1912. Em *Árvore Vermelha* reconhecemos perfeitamente uma árvore apesar do uso arbitrário que faz da cor vermelha. Já nos quadros seguintes, o artista se interessa pela árvore como um conjunto de linhas retas e curvas e no relacionamento desse conjunto com o todo da tela. Nas décadas de 20 e 30, as linhas diagonais e curvas desaparecem dos seus quadros, dando lugar somente às linhas horizontais e verticais, juntamente com as cores primárias Kasimir Malevich (1878-1935) é um dos maiores expoentes da arte abstrata geométrica. No Brasil, as obras de Manabu Mabe (1924-1997) e Tomie Ohtake (1913) aproximam-se do abstracionismo lírico, que tem adesão de Cicero Dias (1907-2003) e Antonio Bandeira (1922-1967). Nos anos 80, observa-se uma apropriação tardia da obra de Kooning na produção de Jorge Guinle (1947-1987). O pós-minimalismo, por sua vez, ressoa em obras de Carlos Fajardo (1941), José Resende (1945) e Ana Maria Tavares (1958). Em termos de abstração geométrica, são mencionados os artistas reunidos no movimento concreto de São Paulo (Grupo Ruptura) e do Rio de Janeiro (Grupo Frente) e no neoconcretismo.

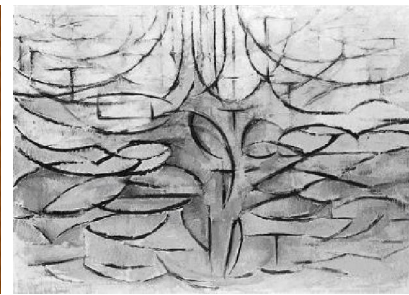
As reproduções das telas abaixo são de Piet Mondrian



Árvore vermelha



Árvore de Prata



Árvore em Flor

As reproduções das telas abaixo são de Wassili Kandinsky



Composição IV - 1911



Composição V - 1911



Composição VII- 1913

Atividades:

1. Qual é a principal característica da arte abstrata?

2. O abstracionismo refere-se a quê?

3. Desenhos de figuras ou de imitação da natureza podem ser considerados arte abstrata?

4. O Abstracionismo se divide em duas tendências, quais são elas?
5. Quais são as principais características das duas vertentes da arte abstrata?

6. Quem foi Wassily Kandinsky?

7. Qual o nome do pintor que é considerado pelos estudiosos como o iniciador da pintura abstrata?

8. Quem pintou uma série de quadros de árvores em busca da estrutura oculta dos seres?

9. Qual pintor abstrato começou a fazer pintura de relevo, usando materiais diversos e posteriormente construindo objetos com vidro, metal e madeira?

10. Cite o nome de 4 artistas abstracionistas brasileiros

